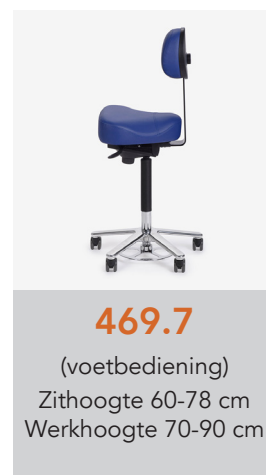
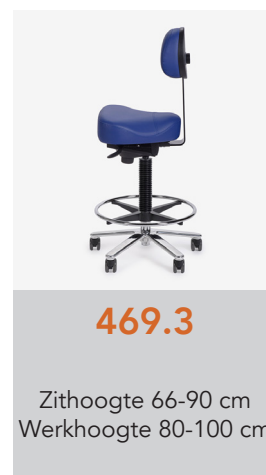
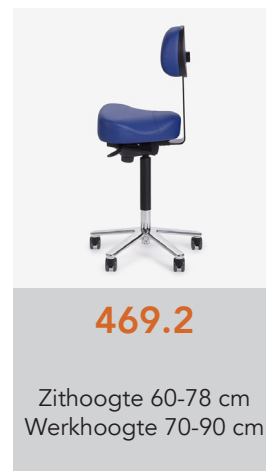
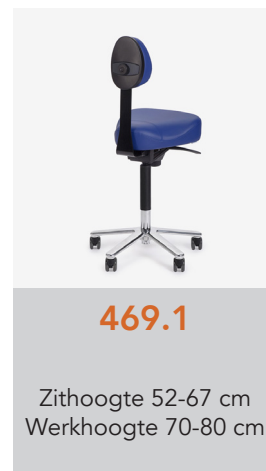
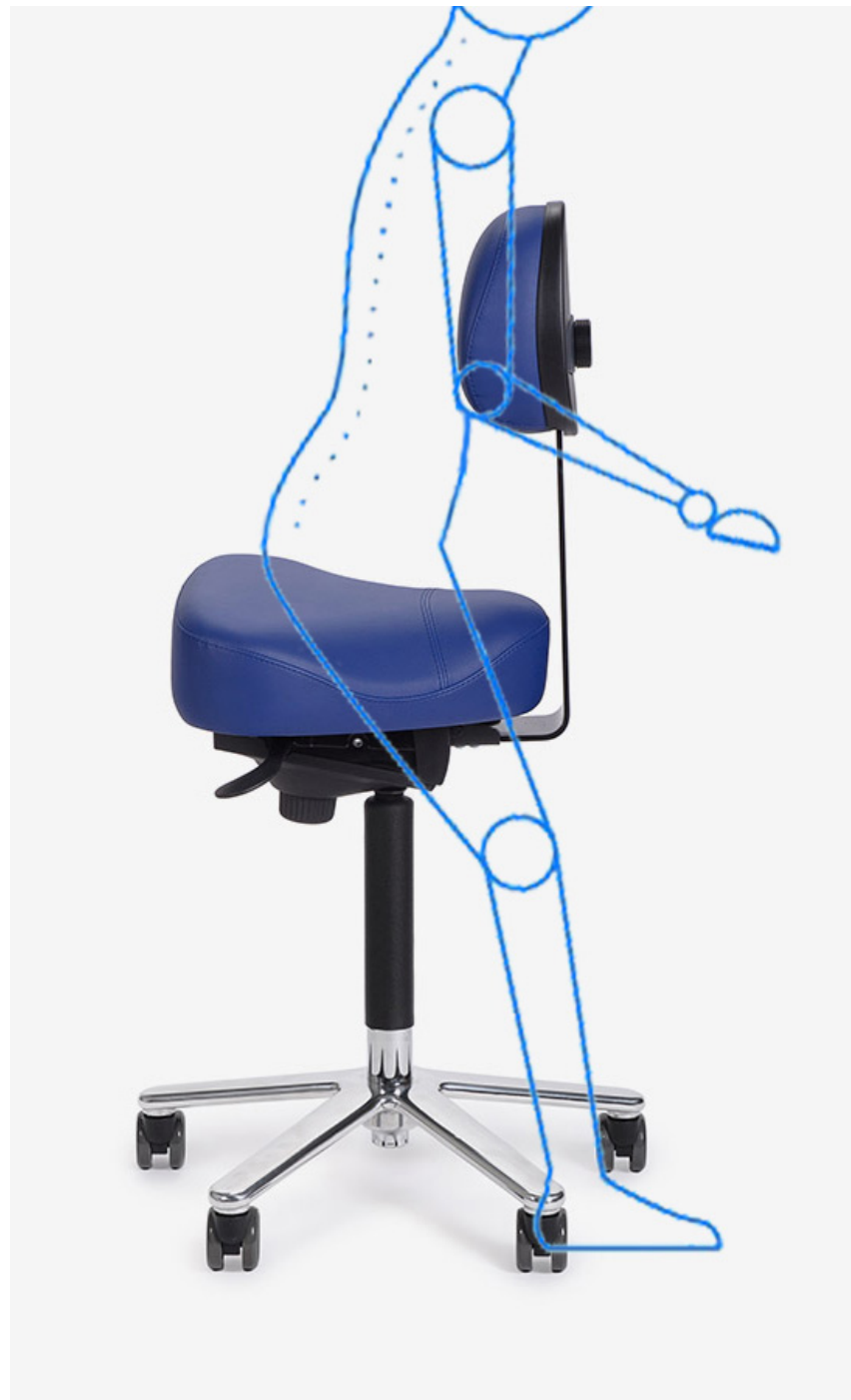


Lean Chair

De Lean Chair is een unieke stoel die steun geeft bij werkzaamheden waarbij men voorover moet leunen. Dankzij de borststeun worden de rug- en nekspieren ontlast en voorkomt men schouderklachten. De stoel kan naar ieders wens ingesteld worden, zo kan de zithoek in elke positie vastgezet worden en is de tegendruk van de borststeun instelbaar.



Standaard uitvoering

- Verstelbare zithoek en torsosteun
- Aluminium onderstel
- Zachte wielen onbelast geremd
- Stamskin bekleding

Opties

- Harde wielen onbelast geremd
- Blokkeerbare wielen
- Zachte wielen belast geremd
- Armsteun

BEDIENING

- 1 Hendel tbv zithoogte verstelling
- 2 Borststeun vrij beweegbaar *)
- 3 Borststeun geblokkeerd *)
- 4 Draaiknop waarmee de tegendruk van de borststeun ingesteld kan worden

5 Zithoekhendel: in de lage stand is de zithoek geblokkeerd. In de hoge stand kan de zithoek vrij bewegen

6 Draaiknop waarmee de hoogte van de borststeun ingesteld kan worden

* Blokkeren borststeun:

- A) Zoek de gewenste positie
- B) Druk de hendel naar beneden

* Deblokkeren borststeun:

- A) Trek de hendel omhoog
- B) Geef druk op de borststeun

Technische kaart

